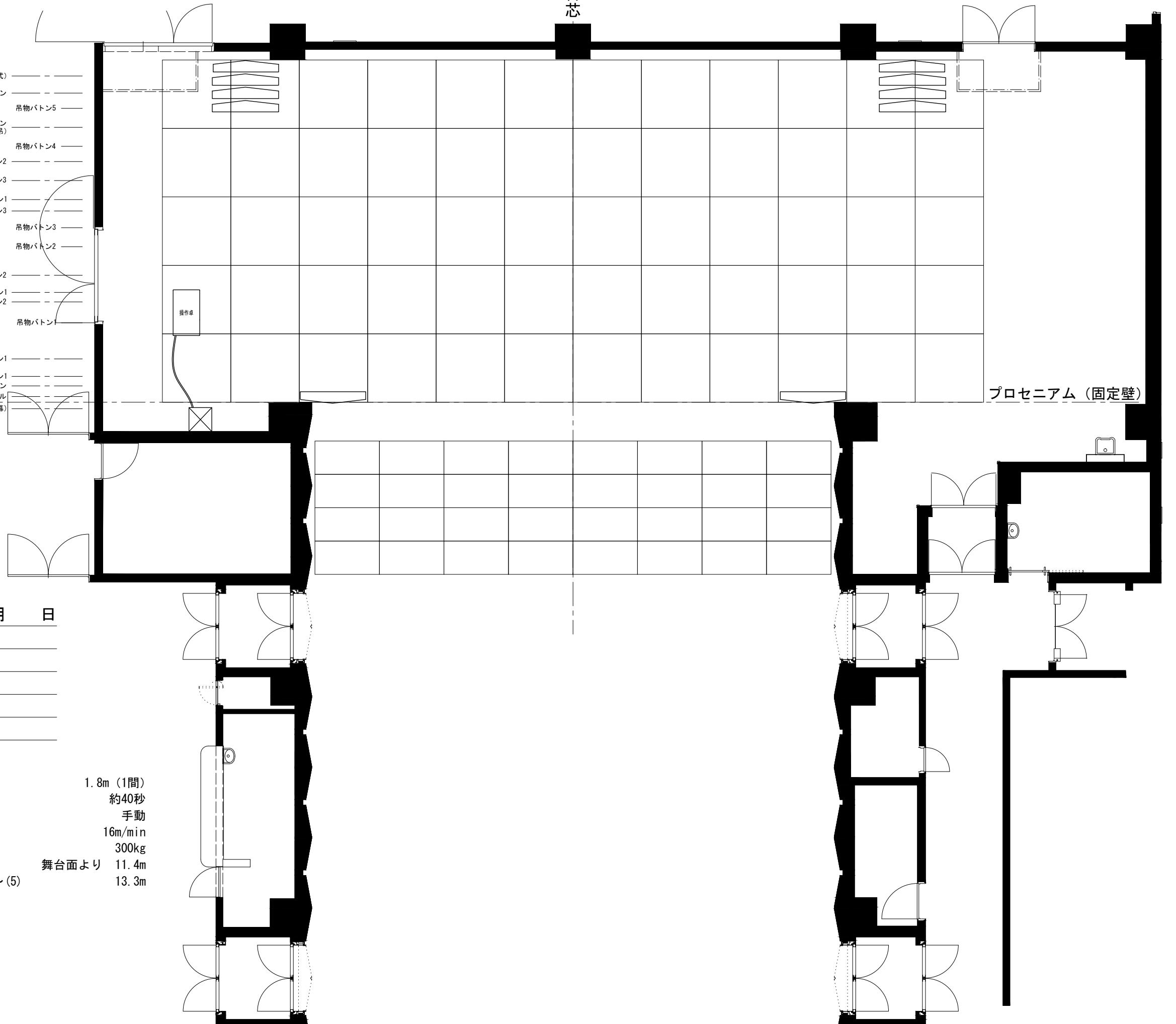


安来市民会館(小ホール)舞台平面図

1:100

舞台芯

- ホリゾン幕バトン (下巻取り式)
- 大黒幕バトン
- 吊物バトン5
- アッパーホリゾンライトバトン (一文字幕4共吊)
- 吊物バトン4
- 袖幕バトン2
- サスペンションライトバトン3
- 引割幕バトン1
- 一文字幕バトン3
- 吊物バトン3
- 吊物バトン2
- サスペンションライトバトン2
- 袖幕バトン1
- 一文字幕バトン2
- 吊物バトン1
- サスペンションライトバトン1
- 一文字幕バトン1
- 引割縦幕バトン
- 旋回パネル
- ティーザー (サージ幕)



年 月 日

催物名

主催者

間口 10.9m (6.0間)
 (袖幕全閉時) 10.5m (5.8間)
 奥行 8.7m (4.8間)
 (有効奥行) 8.4m (4.7間)
 高さ 5.7m (3.2間)

- ・1マス 1.8m (1間)
- ・緞帳昇降 約40秒
- ・緞帳開閉 手動
- ・バトンスピード 16m/min
- ・バトン吊荷重 300kg
- ・バトン上限 舞台面より 11.4m
- ・バトン長さ(1)~(5) 13.3m